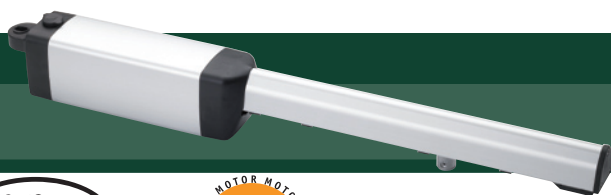


SERIE PHOBOS

ЭЛЕКТРОМЕХАНИЧЕСКОЕ УСТРОЙСТВО ДЛЯ ПОВОРОТНЫХ ВОРОТ

30



• УМНЫЕ ТЕХНОЛОГИИ

- > Магнитные выключатели и расцепление, действующий даже при низких температурах (PHOBOS N и PHOBOS N BT)
- > Всего 18 секунд для открывания на 90° (PHOBOS N и PHOBOS N BT)
- > Блок управления, совместимый с Eelink протоколом

• БЕЗОПАСНОСТЬ ИСПОЛЬЗОВАНИЯ

- > Модель специально спроектирована для наиболее удобной и быстрой установки, совместимой с требованиями безопасности
- > Благодаря системе против сдавливания, в случае контакта устройство автоматически инвертирует движение, предотвращая нанесение ущерба лицам и предметам (BT)

• УПРОЩЕННАЯ ИНСТАЛЛЯЦИЯ

- > Система BFT кодированных конечных выключателей снижает трудности в монтаже моторов низкого напряжения: одиночный кабель подведен к панели управления, вместо обычных трех, таким образом повышая легкость и скорость установки. К тому же, система способна автоматически отличить включенный переключатель от выключенного, тем самым предотвращая потерю времени и монтажные ошибки
- > Кабель для подачи питания отсутствует с целью уменьшения времени установки.

КОД	ОПИСАНИЕ	КОМПЛЕКТ	НАПРЯЖЕНИЕ	ВЕС ВОРОТ	ДЛИНА ВОРОТ	КОЛ-ВО/ КОНТЕЙНЕР
P935066 00004	PHOBOS N BT		24 В	до 5000 Н (~500кг)	до 3 м	48
R935247 00002	PHOBOS N BT KIT	•	24 В	до 5000 Н (~500кг)	до 3 м	16
R935243 00002	PHOBOS BT L KIT ¹	•	24 В	до 10000 Н (~1000кг)	до 5 м (с элетрозамком) *	9
P935074 00003	PHOBOS N L BT НОВЫЕ ИЗДЕЛИЯ 2008		24 В	до 10000 Н (~1000кг)	до 5 м (с элетрозамком) *	48
P935067 00004	PHOBOS N		230 В	до 5000 Н (~500кг)	до 3 м	48
R935248 00002	PHOBOS N KIT	•	230 В	до 5000 Н (~500кг)	до 3 м	16
P935073 00003	PHOBOS N L НОВЫЕ ИЗДЕЛИЯ 2008		230 В	до 10000 Н (~1000кг)	до 5 м (с элетрозамком) *	48
P935073 00002	PHOBOS L ¹		230 В	до 10000 Н (~1000кг)	до 5 м (с элетрозамком) *	24

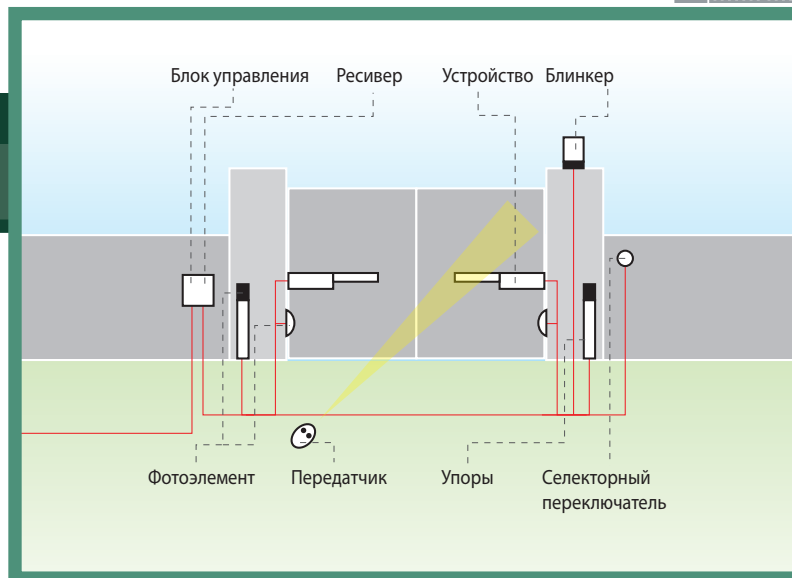
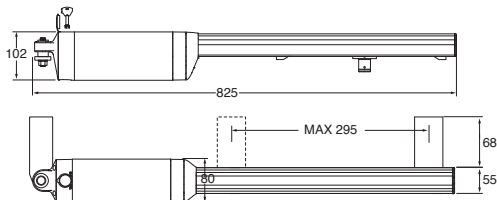
*3м (без элетрозамка) -¹ Доступно, пока имеется на складе

ТЕХНИЧЕСКИЕ ОСОБЕННОСТИ

	PHOBOS N BT	PHOBOS BT L	PHOBOS N L BT
ПАНЕЛЬ УПРАВЛЕНИЯ	LIBRA C MA	LIBRA C MA	LIBRA C MA
РЕВЕРСИВНЫЙ/НЕРЕВЕРСИВНЫЙ	нереверсивный	нереверсивный	нереверсивный
БЛОК ПИТАНИЯ	24Vdc	24Vdc	24Vdc
ПОГЛОЩАЕМАЯ МОЩНОСТЬ	40Вт	40Вт	40Вт
ТЕРМОЗАЩИТА	встроена в блок управления	встроена в блок управления	встроена в блок управления
ШАГ РАБОЧЕГО ХОДА	305 мм	410 мм	410 мм
СКОРОСТЬ СТЕРЖНЯ В ХОЛОСТОМ РЕЖИМЕ	20 мм/сек	14 мм/сек	20 мм/сек
ВРЕМЯ ОТКРЫВАНИЯ/ЗАКРЫВАНИЯ	18 сек	26 сек	18 сек
УДАРНОЕ ДЕЙСТВИЕ	встроенный ограничитель	встроенный ограничитель	встроенный ограничитель
ТИП БЛОКИРОВКИ	механич. откр/закр	механич. откр/закр	механич. откр/закр
РУЧНОЕ РАСЦЕПЛЕНИЕ	ключ CLS	ключ CLS	ключ CLS
ОПЕРАЦИОННЫЙ ЦИКЛ	интенсивное использование	интенсивное использование	интенсивное использование
УСЛОВИЯ ОКРУЖАЮЩЕЙ СРЕДЫ	от -20°C до +50°C	от -20°C до +50°C	от -20°C до +50°C
СТЕПЕНЬ ЗАЩИТЫ	IP54	IP54	IP54
ВЕС УСТРОЙСТВА	50Н (~5 кг)	50Н (~5 кг)	50Н (~5 кг)
РАЗМЕРЫ	см. схему	-	-
	PHOBOS N	PHOBOS L	PHOBOS N L
ПАНЕЛЬ УПРАВЛЕНИЯ	ALTAIR P (рекоменд)	ALTAIR P (рекоменд)	ALTAIR P (рекоменд)
РЕВЕРСИВНЫЙ/НЕРЕВЕРСИВНЫЙ	нереверсивный	нереверсивный	нереверсивный
БЛОК ПИТАНИЯ	230В~±10%,50Гц 1-фазный	230В~±10%,50Гц 1-фазный	230В~±10%,50Гц 1-фазный
ПОГЛОЩАЕМАЯ МОЩНОСТЬ	210Вт	210Вт	210Вт
ТЕРМОЗАЩИТА	встроена	встроена	встроена
ШАГ РАБОЧЕГО ХОДА	305 мм	470 мм	470 мм
СКОРОСТЬ СТЕРЖНЯ В ХОЛОСТОМ РЕЖИМЕ	20 мм/сек	13 мм/сек	20 мм/сек
ВРЕМЯ ОТКРЫВАНИЯ/ЗАКРЫВАНИЯ	18 сек	22 сек	18 сек
УДАРНОЕ ДЕЙСТВИЕ	встроенный ограничитель	встроенный ограничитель	встроенный ограничитель
ТИП БЛОКИРОВКИ	механич. откр/закр	механич. откр/закр	механич. откр/закр
РУЧНОЕ РАСЦЕПЛЕНИЕ	ключ CLS	ключ CLS	ключ CLS
ОПЕРАЦИОННЫЙ ЦИКЛ	полуинтенсивное использование	полуинтенсивное использование	полуинтенсивное использование
УСЛОВИЯ ОКРУЖАЮЩЕЙ СРЕДЫ	от -20°C до +50°C	от -20°C до +50°C	от -20°C до +50°C
СТЕПЕНЬ ЗАЩИТЫ	IP54	IP54	IP54
ВЕС УСТРОЙСТВА	50Н (~5 кг)	77Н (~7,7 кг)	77Н (~7,7 кг)
РАЗМЕРЫ	-	-	-



РАЗМЕРЫ



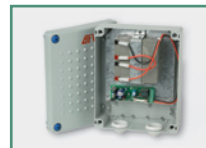
ДОПОЛНИТЕЛЬНОЕ ОБОРУДОВАНИЕ



D113672 00005 - LIBRA C MA
См. стр. 122



D113703 00002 - ALTAIR P
См. стр. 120



P125005 - BT BAT
Благодаря резервным батареям и зарядному устройству, набор BT BAT гарантирует низкое напряжение в случае сбоя питания Для LIBRA C MA и HYDRA

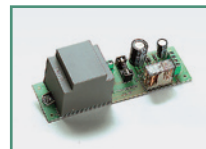
НОВЫЕ ИЗДЕЛИЯ 2008



P111408 - SCS WIE
Плата для прямого соединения аксессуаров WIEGAND (типа SELETTO, COMPAS SLIM, и т.д.) к модулям управления QSC D MA, LIBRA C MA, LIBRA C MV, LIBRA C LX, VENERE D, LEO D MA, LEO MV, RIGEL 5 и ALTAIR P.



P111376 - SCS 1
Последовательная панель управления для QSC D MA, LIBRA C MA, LIBRA C MV, LIBRA C LX, VENERE D, LEO D MA, LEO MV, RIGEL 5 и ALTAIR P.



D111013 - ME
Плата для 12В~ электрического замка для моделей ALCOR N и ALPHA SD



D111761 - ME BT
Плата для 12/24В~ электрического замка для устройств BT.



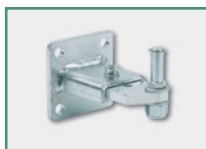
P123001 00001 - EBP
Электрический замок 230 В переменного тока с нулевым сопротивлением удара. Доступен также в версиях на 50 мм, 75 мм и на 24 В.



D121017 - ECB SX
Левосторонний горизонтальный электрический замок. Также доступен правосторонний и вертикальный.
См. стр. 132



N733286 - SFR
Регулируемая задняя крепежная скоба для PHOBOS N / PHOBOS N BT



N733347 - SFR L
Регулируемая задняя крепежная скоба для PHOBOS L / PHOBOS BT L PHOBOS N L / PHOBOS NL BT

НОВЫЕ ИЗДЕЛИЯ 2008



N999405 - CABLE N
Кабель питания PHOBOS N / PHOBOS NL. Катушка на 100 м.

НОВЫЕ ИЗДЕЛИЯ 2008



N999404 - CABLE N BT
Кабель питания PHOBOS N BT / PHOBOS NL BT. Катушка на 100 м.



D730567 - PPE
Крепежное основание для приваривания соединений модели PHOBOS.



D610180 - CLS
Ключ для моделей LUX B, ORO, SUB, PHOBOS N И PHOBOS N BT. (10 штук)