

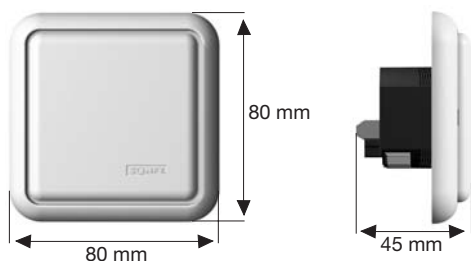


чтобы оптимально использовать преимущества радиоприемника Centralis indoor RTS внимательно прочтите эту инструкцию!

**inteo** Centralis indoor RTS

**Centralis indoor RTS** - это радиоприемник для беспроводного обслуживания моторизованных роллет. Он применяется со всеми передатчиками RTS. Управляющие команды передаются радиосигналами (433.42 МГц) на расстояние в 300 метров в свободном поле и 20 метров в помещении.

## 1. Технические характеристики



Centralis indoor RTS



<b>Арт.№:</b>	101045
<b>Рабочее напряжение:</b>	220-240 V ~ 50/60 Hz
<b>Частота радиосигнала:</b>	433,42 MHz
<b>Предохранитель:</b>	3,15 А
<b>Степень защиты корпуса:</b>	IP 30
<b>Класс защиты:</b>	II
<b>Рабочая температура:</b>	+5°C до +40°C
<b>Условия окружающей среды:</b>	сухое помещение
<b>Нагрузка рабочего контакта:</b>	cos φ > 0,8 / 3 А / 230 V / 50 Hz
<b>Время включения привода:</b>	около 3 мин.

## 2. Установка



1. Дальность действия радиоуправления ограничивается законоположениями для радиоустройств и строительными условиями. Обратите внимание при проектировке на то, чтобы был обеспечен достаточный прием радио сигналов.
2. Чтобы на качество приема не оказывалось отрицательного влияния, обратите внимание при монтаже на то, чтобы между Centralis indoor RTS и радиоприемником выдерживалось минимальное расстояние в 30 см.
3. Не следует монтировать Centralis indoor RTS в непосредственной близости с металлическими поверхностями. Сильные местные передающие устройства (наприм. радио наушники), частота передачи которых идентична частоте Centralis indoor RTS, могут вызывать помехи.

## 2.1 Соединение проводов Centralis indoor RTS

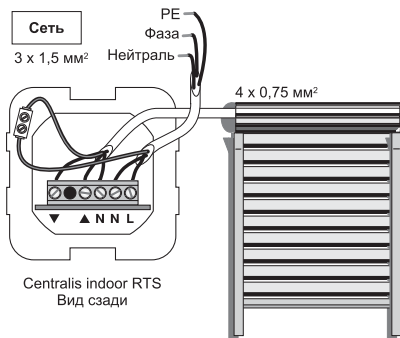
Centralis indoor RTS совместим со всеми стандартными приводами Somfy.



Установка, проверка и подключение выводов в 230 вт может осуществляться только специалистами электриками (согласно правилам СНЕ)! Осуществляйте все подключения при отключенном напряжении! Примите все меры безопасности против случайного включения сети во время монтажных работ!

**В дальнейшем обратите внимание на следующее:**

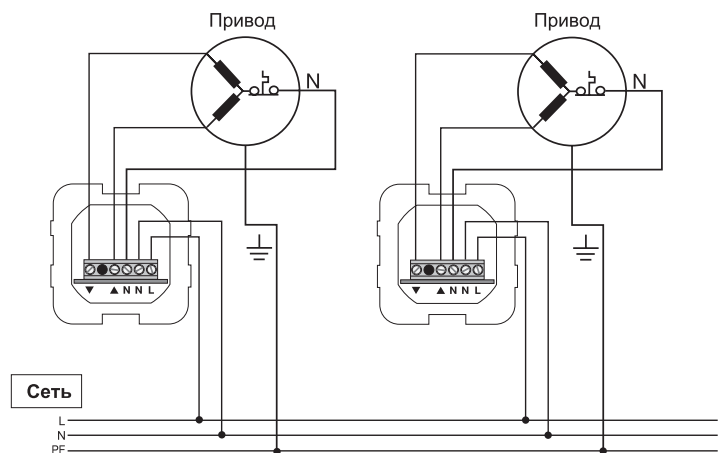
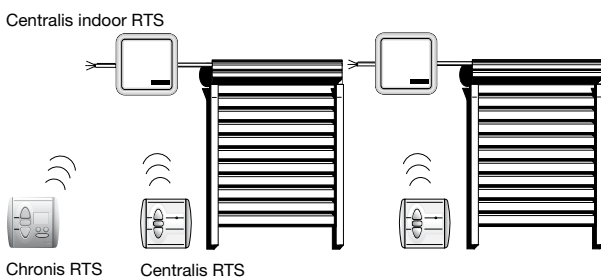
- Предохранитель находится под желтой крышкой прибора
- Использовать только подвижные кабели
- После монтажа не допускаются дополнительные нагрузки на клеммы.



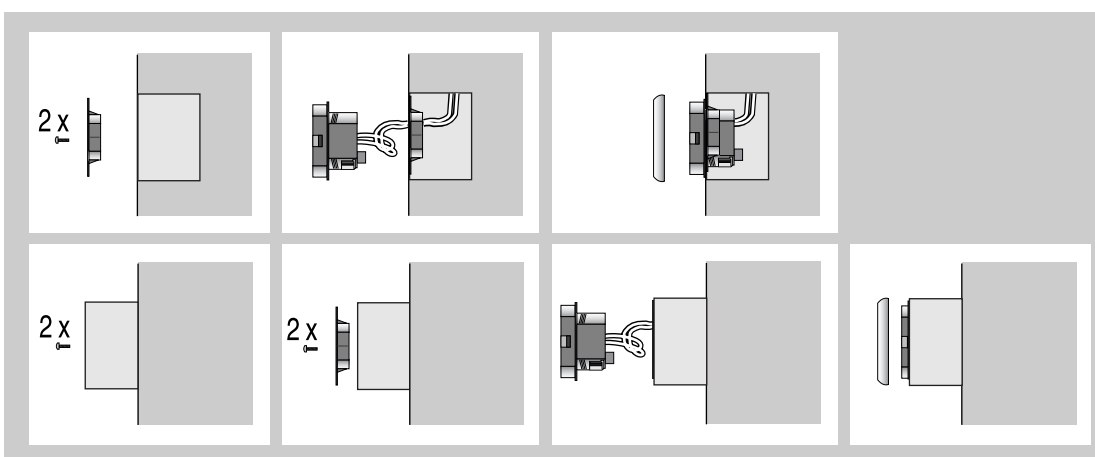
### Расположение клемм

Фаза сети (L)  
 Нейтраль сети (N)  
 Нейтраль привода (N) \*  
 Привод вверх ( ▲ )  
 Привод вниз ( ▼ )  
 \* Нейтраль ( N )  
 внутри соединен перемычкой

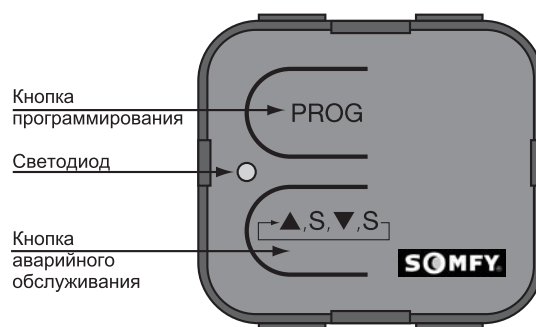
**Внимание :** Если команда передатчика "вверх" вызывает противоположное направление движения роллеты, то следует поменять местами коричневый и черный провода привода.



## 2.2 Монтаж

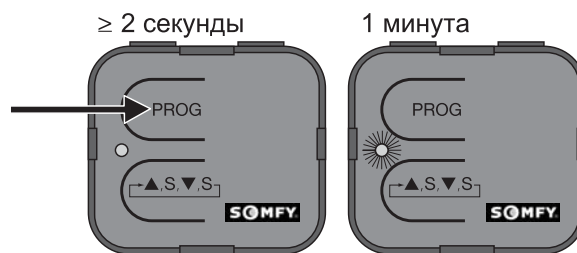


# 3. Радиосвязь



## 3.1 Программирование передатчика

- Нажимайте около 2 сек. на кнопку программирования приемника Centralis indoor RTS. Загорается светодиод. Модус программирования активизирован и в течение минуты готов запомнить адрес передатчика. По истечении названного времени светодиод гаснет. Приемник Centralis indoor RTS автоматически выходит из модуса программирования.



- Коротко нажмите кнопку программирования на передатчике Centralis indoor RTS, например на передатчике Telis RTS.  
=> светодиод приемника Centralis indoor RTS мигает, что означает - адрес в памяти. Centralis indoor RTS автоматически выходит из модуса программирования.

## 3.2 Расширение существующего устройства дополнительным передатчиком.

Посредством вышеуказанных действий приемнику Centralis indoor RTS могут быть подчинено несколько передатчиков, их может быть по количеству до 16. При попытке внесения данных по семнадцатому передатчику команда игнорируется и светодиод приемника гаснет.

Возможно также активизирование приемника Centralis indoor RTS другим передатчиком.

- Нажимайте более 2 сек. кнопку программирования передатчика, который уже внесен в память выбранного приемника  
=> светодиод приемника загорается, что означает, что все приемники Centralis indoor RTS, у которых есть адрес передатчика, будут 1 минуту находиться в модусе программирования.
- Коротко нажмите кнопку программирования нового передатчика, который должен быть запрограммирован по-новому.  
=> адрес передатчика внесен в память всех активизированных перед этим приемников. Из модус программирования они выходят автоматически.

## 3.3 Сброс передатчика из памяти приемника Centralis indoor RTS

- около 2 сек. нажимайте на кнопку программирования приемника Centralis indoor RTS. Загорится светодиод. Модус программирования готов в течение 1 минуты сбросить адрес передатчика. Коротко нажмите кнопку программирования того передатчика, который должен быть сброшен.

=> светодиод приемника Centralis indoor RTS мигает, что означает - что этот передатчик сброшен.

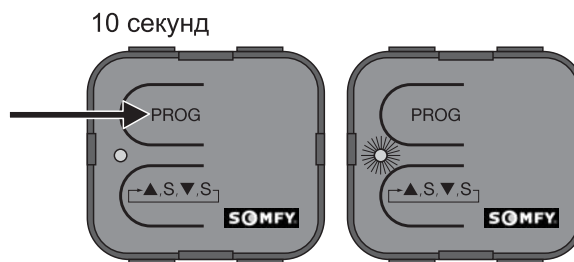
Если на один приемник Centralis indoor RTS запрограммированы несколько передатчиков, то возможно также активизировать приемник одним передатчиком.

- нажимайте более 2 сек. кнопку программирования передатчика, который не должен быть сброшен. Потом коротко нажмите на кнопку программирования того передатчика, который должен быть сброшен.

=> светодиод приемника Centralis indoor RTS мигает, что означает - что этот передатчик сброшен.

### 3.4 Аннулирование всей памяти приемника Centralis indoor RTS

- Чтобы аннулировать адреса всех передатчиков в памяти приемника Centralis indoor RTS, нужно до тех пор нажимать кнопку программирования приемника, пока не замигает светодиод



## 4. Кнопка аварийного обслуживания

При помощи кнопки аварийного обслуживания можно приводить в движение подключенный привод и без передатчика (наприм. в случае его потери). Порядок выполнения функций нажатием на кнопку аварийного обслуживания таков " **Вверх - стоп - вниз - стоп** "

#### Что делать если:

Светодиод передатчика RTS не горит	Проверьте батарейки передатчика
Светодиод передатчика RTS мигает, но команды по управлению не выполняются.	Проверьте нажатием на кнопку аварийного обслуживания выполнение функций приемника Centralis indoor RTS Проверьте программирование Проверьте соединение проводов привода и Centralis indoor RTS.
Светодиоды на приемнике и передатчике RTS горят, но команды на движение не выполняются.	Проверьте нажатием на кнопку аварийного обслуживания выполнение функций приемника Centralis indoor RTS Проверьте соединение проводов монтажа и электропитание привода.