

SERIE ELI 250

ЭЛЕКТРОМЕХАНИЧЕСКОЕ УСТРОЙСТВО ДЛЯ ПОВОРОТНЫХ ВОРОТ

38



• УМНЫЕ ТЕХНОЛОГИИ

> Встроенный магнитный ограничитель обеспечивает позиционную точность и устойчивость, не изменяющийся при отклонениях климатических условий и не подверженный износу (ELI 250 BT)

> Блок управления, совместимый с EElink протоколом - Более короткое время открывания и закрывания (ELI 250 BT и ELI 250 V)

• БЕЗОПАСНОСТЬ ИСПОЛЬЗОВАНИЯ

> Модель специально спроектирована для наиболее удобной и быстрой установки, совместимой с требованиями безопасности Директивой Машиностроения

> Благодаря системе против сдавливания, в случае контакта устройство автоматически инвертирует движение, предотвращая нанесение ущерба лицам и предметам (BT)

• УПРОЩЕННАЯ ИНСТАЛЛЯЦИЯ

> Специальный базовый корпус позволяет извлечь устройство, избегая перемещения ворот

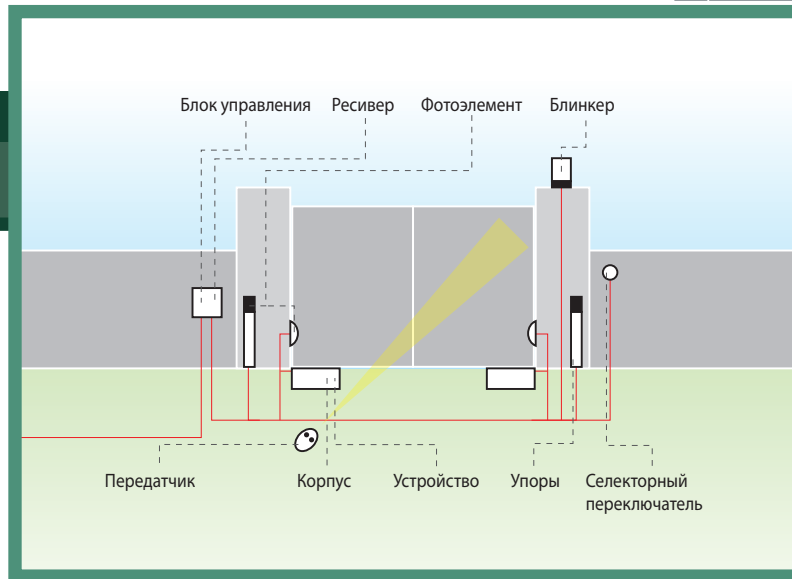
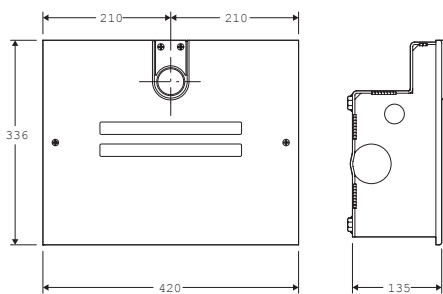
| КОД | ОПИСАНИЕ | НАПРЯЖЕНИЕ | ВЕС ВОРОТ | ДЛИНА ВОРОТ | КОЛ-ВО/ КОНТЕЙНЕР |
|---------------|------------|------------|--------------------|-----------------------------|-------------------|
| P930118 00001 | ELI 250 BT | 24В | до 4000 Н (~400кг) | до 3,5м (без электрозамка) | 25 |
| P930114 00001 | ELI 250 | 230В | до 3000 Н (~300кг) | до 3,5м (без электрозамка) | 25 |
| P930114 00003 | ELI 250-V | 230В | до 1500 Н (~150кг) | до 2м | 25 |

*2,5м (с элетрозамком)

| ТЕХНИЧЕСКИЕ ОСОБЕННОСТИ | | | |
|-----------------------------|---------------------------|-------------------------------|-------------------------------|
| | ELI 250 BT | ELI 250 | ELI 250 V |
| ПАНЕЛЬ УПРАВЛЕНИЯ | LIBRA C MA | ALTAIR P (рекоменд) | ALTAIR P (рекоменд) |
| РЕВЕРСИВНЫЙ/НЕРЕВЕРСИВНЫЙ | нереверсивный | нереверсивный | нереверсивный |
| БЛОК ПИТАНИЯ | 24Vdc | 230В~±10%,50Гц 1-фазный | 230В~±10%,50Гц 1-фазный |
| ПОГЛОЩАЕМАЯ МОЩНОСТЬ | 175 Вт | 280Вт | 280Вт |
| ТЕРМОЗАЩИТА | встроена | встроена | встроена |
| УГОЛ ОТКРЫВАНИЯ | от -10° до +110° | от -10° до +110° | от -10° до +110° |
| ВРЕМЯ ОТКРЫВАНИЯ/ЗАКРЫВАНИЯ | 15сек /120° | 28сек / 120° | 14сек / 120° |
| УДАРНОЕ ДЕЙСТВИЕ | встроенный ограничитель | встроенный ограничитель | встроенный ограничитель |
| ТИП БЛОКИРОВКИ | механический | механический | механический |
| РУЧНОЕ РАСЦЕПЛЕНИЕ | ключ расцепления | ключ расцепления | ключ расцепления |
| ОПЕРАЦИОННЫЙ ЦИКЛ | интенсивное использование | полуинтенсивное использование | полуинтенсивное использование |
| УСЛОВИЯ ОКРУЖАЮЩЕЙ СРЕДЫ | от -20°C до +50°C | от -20°C до +50°C | от -20°C до +50°C |
| СТЕПЕНЬ ЗАЩИТЫ | IP67 | IP67 | IP67 |
| ВЕС УСТРОЙСТВА | 100Н (~10 кг) | 100Н (~10 кг) | 100Н (~10 кг) |
| РАЗМЕРЫ | см. схему | см. схему | см. схему |



РАЗМЕРЫ



ДОПОЛНИТЕЛЬНОЕ ОБОРУДОВАНИЕ



D113672 00005 - LIBRA C MA
См. стр. 122



D113703 00002 - ALTAIR P
См. стр. 120



P125005 - BT BAT
Благодаря резервным батареям и зарядному устройству, набор BT BAT гарантирует низкое напряжение в случае сбоя питания Для LIBRA C MA и HYDRA R

НОВЫЕ ИЗДЕЛИЯ 2008



P111408 - SCS WIE
Плата для прямого соединения аксессуаров WIEGAND (типа SELETTO, COMPAS SLIM, и т.д.) к модулям управления QSC D MA, LIBRA C MA, LIBRA C MV, LIBRA C LX, VENERE D, LEO D MA, LEO MV, RIGEL 5 и ALTAIR P.

НОВЫЕ ИЗДЕЛИЯ 2008



N733397 - BT CF 120 E
Универсальный корпус для ELI 250 BT, ELI 250, ELI 250 V с рычагами. Без блокировки.

НОВЫЕ ИЗДЕЛИЯ 2008



N733398 - BT CF 120 E INOX
Несущий ящик из нержавеющей стали с рычагами. Без разблокирования.



N733189 - SCT
Разблокирование для ELI250 с треугольным ключом.

НОВЫЕ ИЗДЕЛИЯ 2008



N733392 - SCC
Разблокирование для ELI250 с ключом рычажного типа.



N733345 - CFE
Упаковка крепежей ELI 250.



N733368 - CFE BT
Упаковка крепежей ELI 250 BT



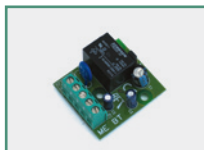
N733304 - E180
Комплект для открывания на 180° для подземного устройства ELI 250, ELI 250V



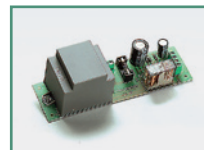
P123001 00001 - EBP
Электрический замок 230 В переменного тока с нулевым сопротивлением удара. Доступен также в версиях на 50 мм, 75 мм и на 24 В.



D121017 - ECB SX
Левосторонний горизонтальный электрический замок. Также доступен правосторонний и вертикальный. См. стр. 132



D111761 - ME BT
Плата для 12/24В~ электрического замка для устройств BT.



D111013 - ME
Плата для 12В~ электрического замка для моделей ALCOR N и ALPHA SD



N733250 - BT CF 120
Несущий ящик основания с рычагами для ELI 250 BT, ELI 250, ELI 250 V. Доступно, пока имеется на складе.



N733266 - BT CF 120 INOX
Корпус из нержавеющей стали с рычагами для ELI 250 BT, ELI 250, ELI 250 V. Доступно, пока имеется на складе.